

ท่านสามารถค้นหาหมายเลขตัวถังรถยนต์ได้จาก

ตัวอย่าง
Vin No.

M M M 1 4 4 E D O C H 0 0 0 0 0 1

ใบคู่มือจดทะเบียน



สมุดรับประกัน



บนตัวถังรถยนต์

เนื่องจากรถยนต์แต่ละรุ่นมีตำแหน่งหมายเลขตัวถังไม่เหมือนกัน
ท่านสามารถค้นหาหมายเลขตัวถังได้จากตำแหน่งต่างๆ
โดยอ้างอิงจากคู่มือการใช้รถ

COLORADO และ TRAILBLAZER **รุ่นปี 2012 - รุ่นปัจจุบัน**



ตำแหน่งหมายเลขตัวถัง

หมายเลขตัวถังรถยนต์
จะอยู่ที่มุมล่างด้านซ้าย
ของแผงหน้าปิดและ
สามารถมองเห็นจาก
ภายนอกรถยนต์ได้
ผ่านทางกระจกหน้า

CRUZE รุ่นปี 2011 - 2015

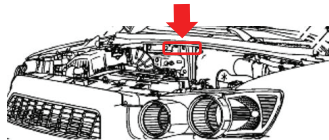
ตำแหน่งหมายเลขตัวถัง



หมายเลขตัวถังรถยนต์จะอยู่บนพื้นรถด้านหน้าขวา โดยจะสามารถเห็นได้โดยการเปิดฝาปิดที่พื้นรถ

SONIC รุ่นปี 2013 - 2014

ตำแหน่งหมายเลขตัวถัง

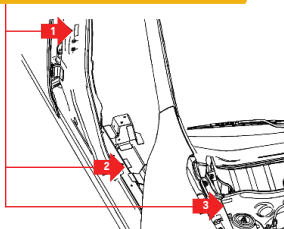


หมายเลขตัวถังรถยนต์จะอยู่บนผนังห้องเครื่องยนต์

SPIN รุ่นปี 2014



ตำแหน่งหมายเลขตัวถัง



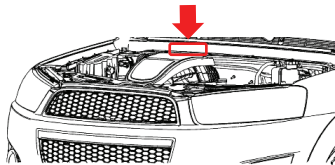
ตำแหน่งที่ 1 อยู่ที่เสา B ด้านขวา

ตำแหน่งที่ 2 อยู่บนพื้นรถระหว่างเบาะนั่งและประตู

ตำแหน่งที่ 3 อยู่ที่ด้านบนขวาของห้องเครื่องยนต์

CAPTIVA รุ่นปี 2007 - 2017

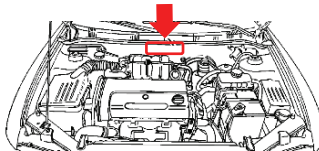
ตำแหน่งหมายเลขตัวถัง



หมายเลขตัวถังรถยนต์จะอยู่บนผนังห้องเครื่องยนต์

OPTRA รุ่นปี 2004 - 2010

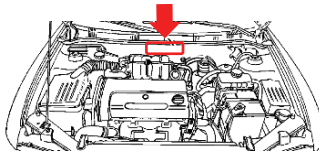
ตำแหน่งหมายเลขตัวถัง



หมายเลขตัวถังรถยนต์จะอยู่บนผนังห้องเครื่องยนต์

OPTRA รุ่นปี 2004 - 2010

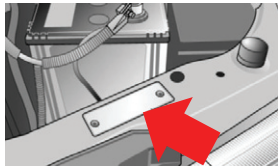
ตำแหน่งหมายเลขตัวถัง



หมายเลขตัวถังรถยนต์จะอยู่บนผนังห้องเครื่องยนต์

COLORADO รุ่นปี 2004 - 2010

ตำแหน่งหมายเลขตัวถัง



**หมายเลขตัวถังรถยนต์จะอยู่บนคานหน้าห้องเครื่องยนต์
ด้านซ้ายของตัวรถ**